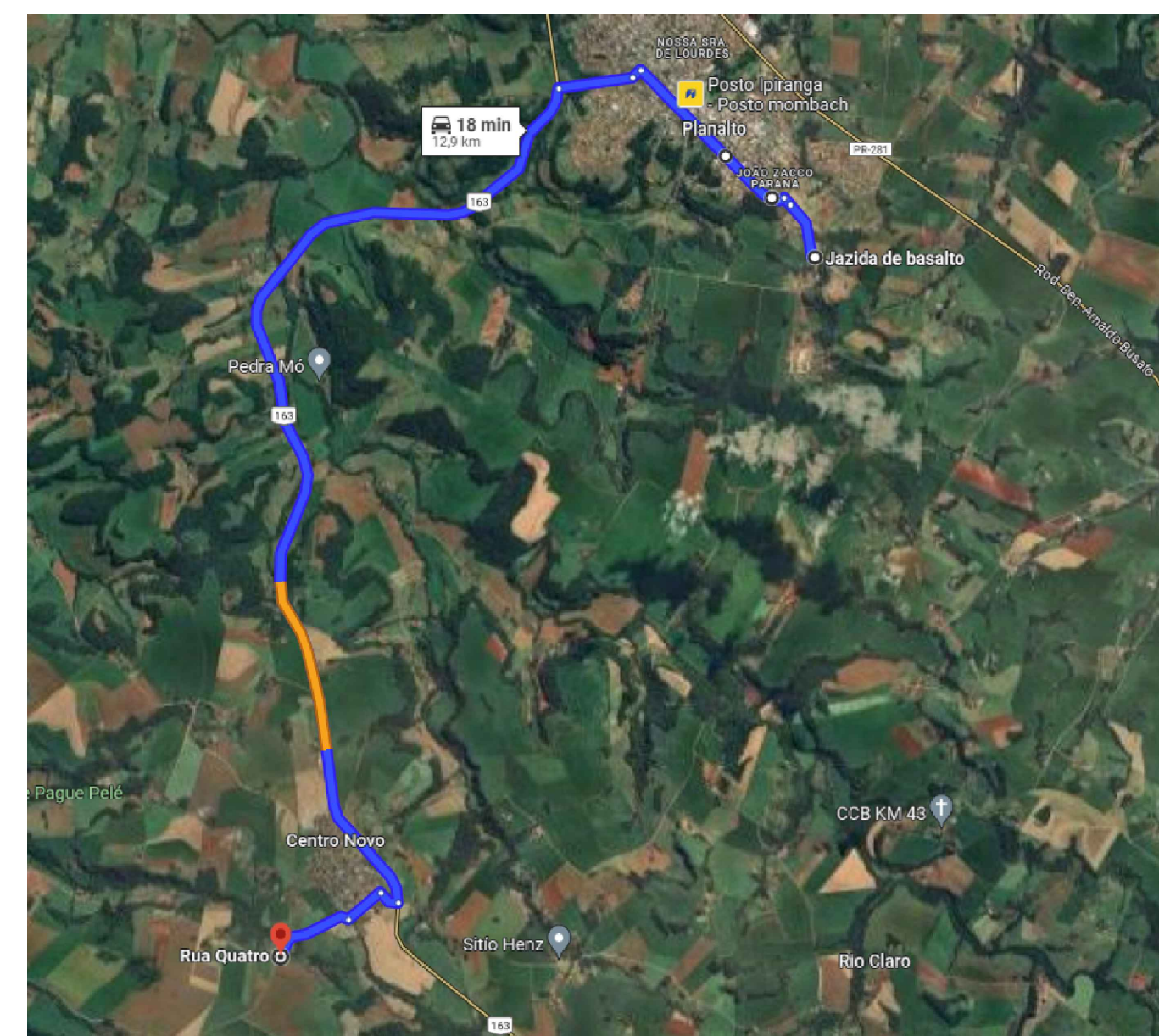


Município de Planalto - PR



Planta de Localização do Município no Estado do Paraná

Sem Escala

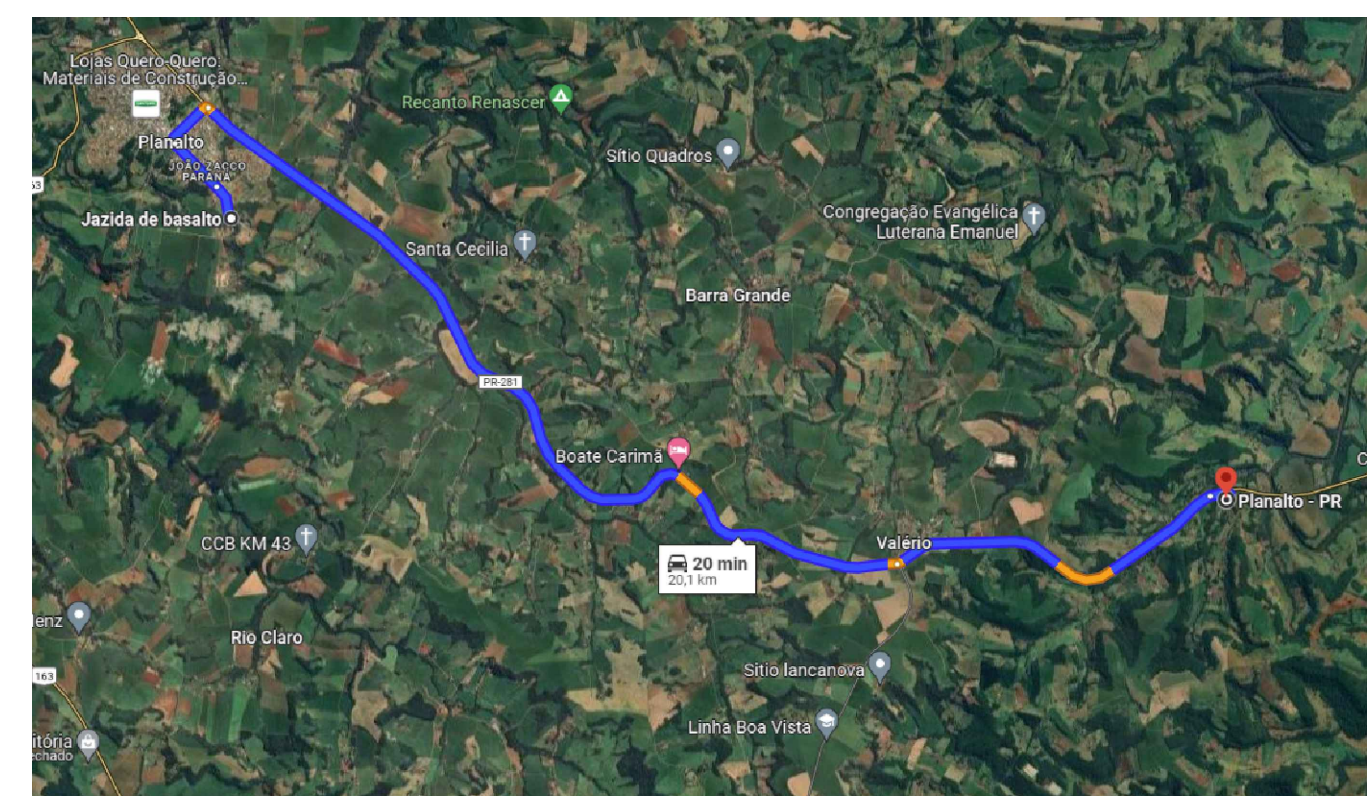


Distância Média de Transporte - DMT (Usina Utilizada - Ponto Médio no Trecho 01)

Distância entre a Usina Utilizada e o Local da Obra (Trecho 01)

Distância: 12,90 KM

Escala: Sem escala



Distância Média de Transporte - DMT (Usina Utilizada - Ponto Médio no Trecho 02)

Distância entre a Usina Utilizada e o Local da Obra (Trecho 02)

Distância: 20,10 KM

Escala: Sem escala

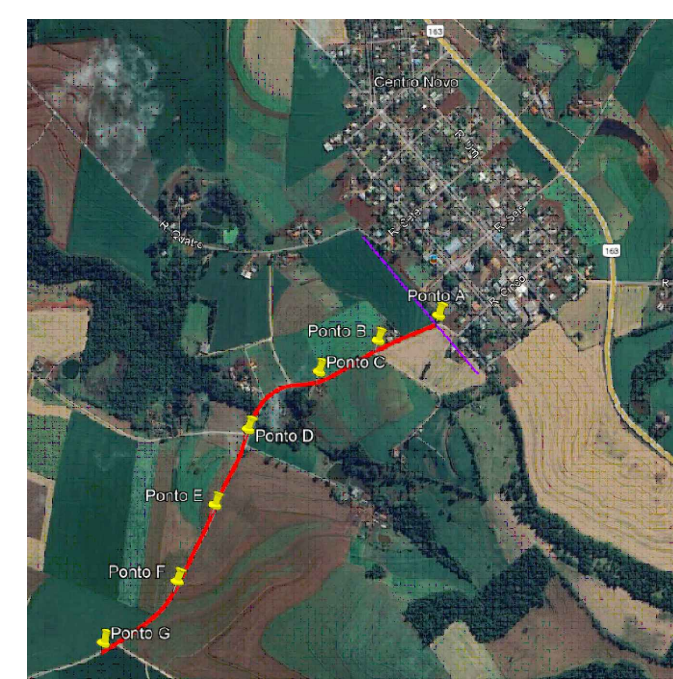
PONTO	LONGITUDE	LATITUDE
A	219696.31	7145494.81
B	219538.33	7145423.95
C	219387.84	7145339.14
D	219204.22	7145185.00
E	219121.66	7144985.72
F	219027.60	7144785.90
G	218838.31	7144621.86
H	237595.01	7147550.22
I	237418.41	7147396.10
J	237331.09	7147165.07

Legenda

Trechos a receberem pavimentação poliédrica



Responsável Técnico Projeto: Responsável Técnico Execução: Proprietário da Obra:

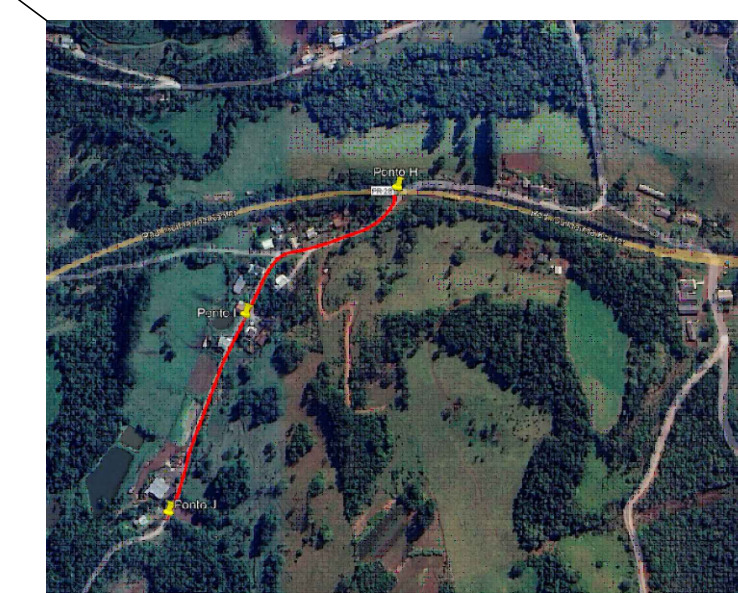


Trechos 01 ao 06 - Ponto A até G



Planta de Situação no Município de Planalto

Escala: Sem escala



Trechos 07 e 08 - Ponto H até J

CARIMBOS E ANOTAÇÕES



LEONARDI ENGENHARIA

Projeto:

**PAVIMENTAÇÃO POLIÉDRICA
SITUAÇÃO DOS TRECHOS**

Conteúdo:

Planta de Situação - Trechos que Receberão Pavimentação Poliédrica; Planta de Localização; DMT's (Distâncias Médias de Transporte).

Proprietário (a):

Prefeitura Municipal de Planalto

CPF/ CNPJ:

76.460.526/0001-16

Endereço da Obra:

Trecho 01 compreendido entre a Rua Cinco (Distrito de Centro Novo) e a encruzilhada que vai para Pérola D'Oeste (coordenada 218838.31 m E 7144621.86 m S); Trecho 02 compreendido entre a PR 281 e acesso da Propriedade de Antônio Borchat (coordenada 237331.09 m E 7147165.07 m S) - Planalto - PR.

Escala:

Indicada

Desenho:

Robson Fabro

Data:

Fevereiro / 2025

Folha:

01

SITUAÇÃO