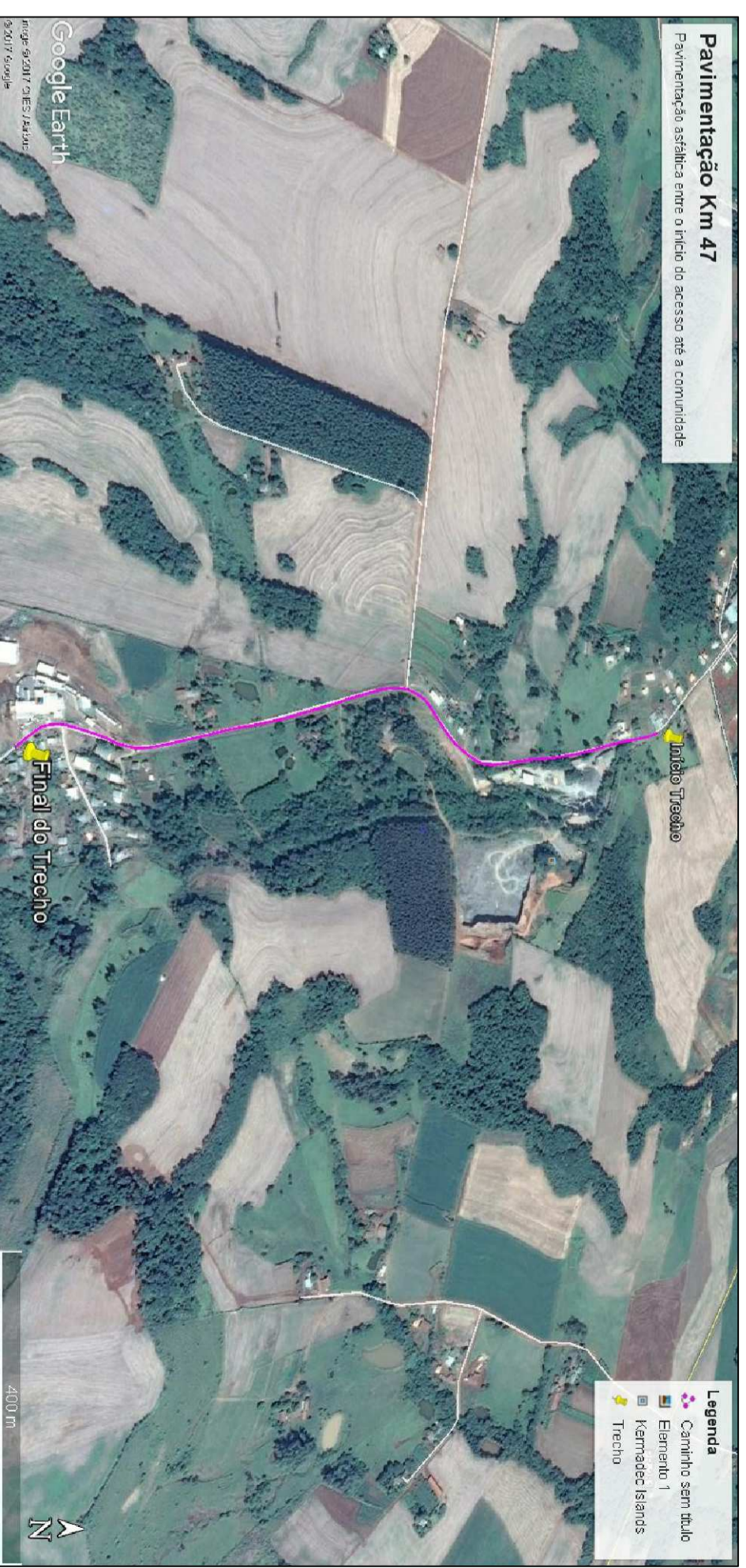
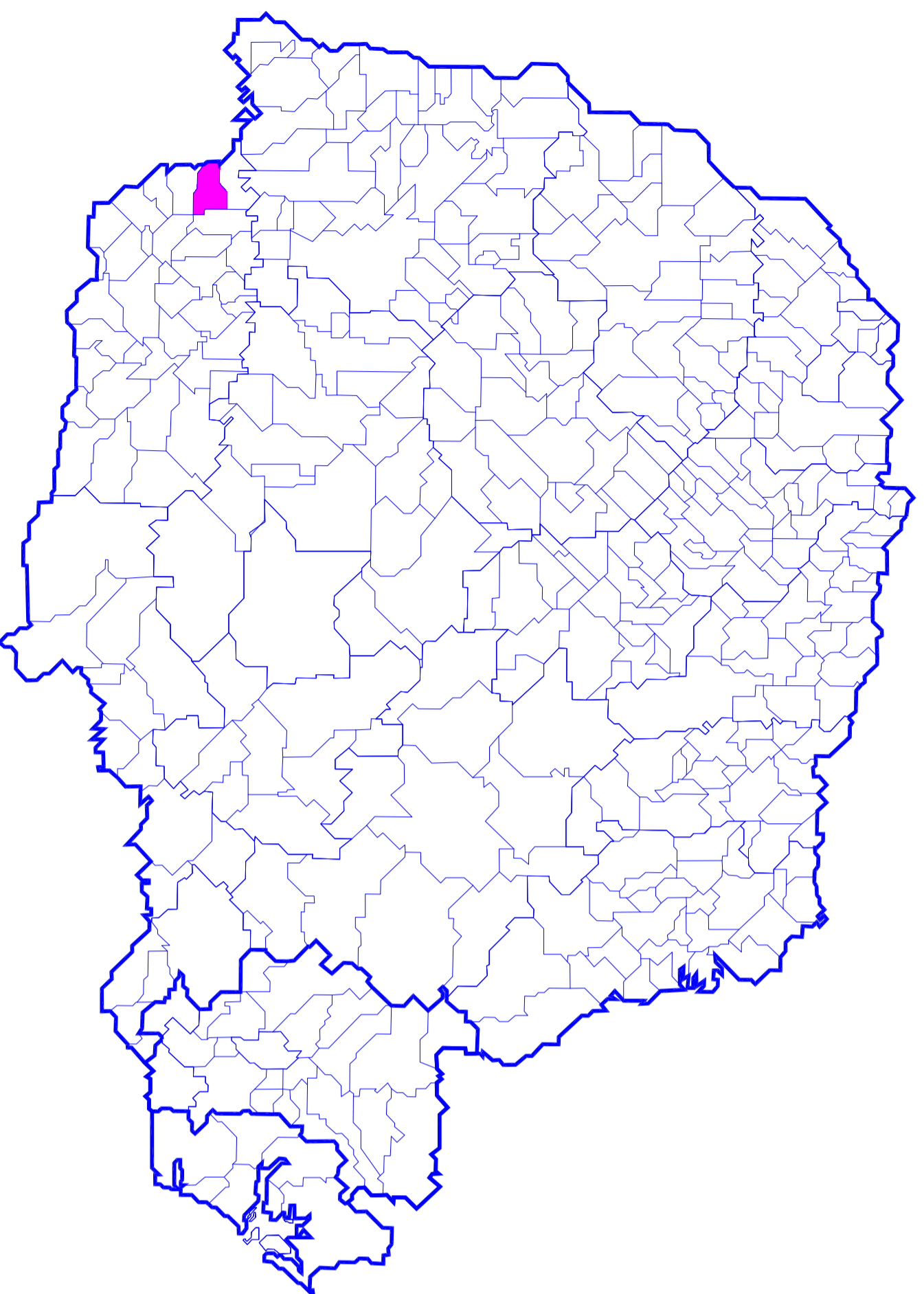


MUNICÍPIO DE PLANALTO
SEM ESCALA



LOCALIZAÇÃO DO TRECHO
SEM ESCALA



ESTADO DO PARANÁ
SEM ESCALA

PREFEITURA	SAÚDE PÚBLICA
<p>INACIO JOSÉ WERLE PREFEITO MUNICIPAL</p> <p>ROBERTO ALOYSIO GOERGEN ENGENHEIRO CIVIL CREA - PR 94015/D</p>	
<p>MUNICÍPIO DE PLANALTO</p> <p>CNPJ 76.460.526/0001-16 Praça São Francisco de Assis, 1583, 85750-000 - PLANALTO - PARANÁ Fones: (046) 3555-8100 - Fax: (046) 3555-8101 ADMINISTRAÇÃO - PREFEITO INACIO JOSÉ WERLE</p>	
PROPRIETÁRIO	
<p>MUNICÍPIO DE PLANALTO</p>	
OBRA	PRANC.
<p>EXECUÇÃO DE PAVIMENTAÇÃO ASFALTICA, COM BASE EM BRITA GRADUADA SIMPLES E MACADAME SECO, SOBRE PAVIMENTAÇÃO POLIEDRICA</p>	
LOCALIZAÇÃO	
<p>TRECHO ENTRE A AV RIO GRANDE DO SUL E A COMUNIDADE DO KM 47</p>	
CONTEUDO	01/11
<p><i>Planta de Localização</i></p>	
DATA	DESIGNISTA
<p>novembro de 2017</p>	<p>ARQ. EDSON RICARDO CAD/PR-4108878-8</p>
ESCALA	EXTENSÃO
<p>INDICADA</p>	<p>1.312,00m</p>