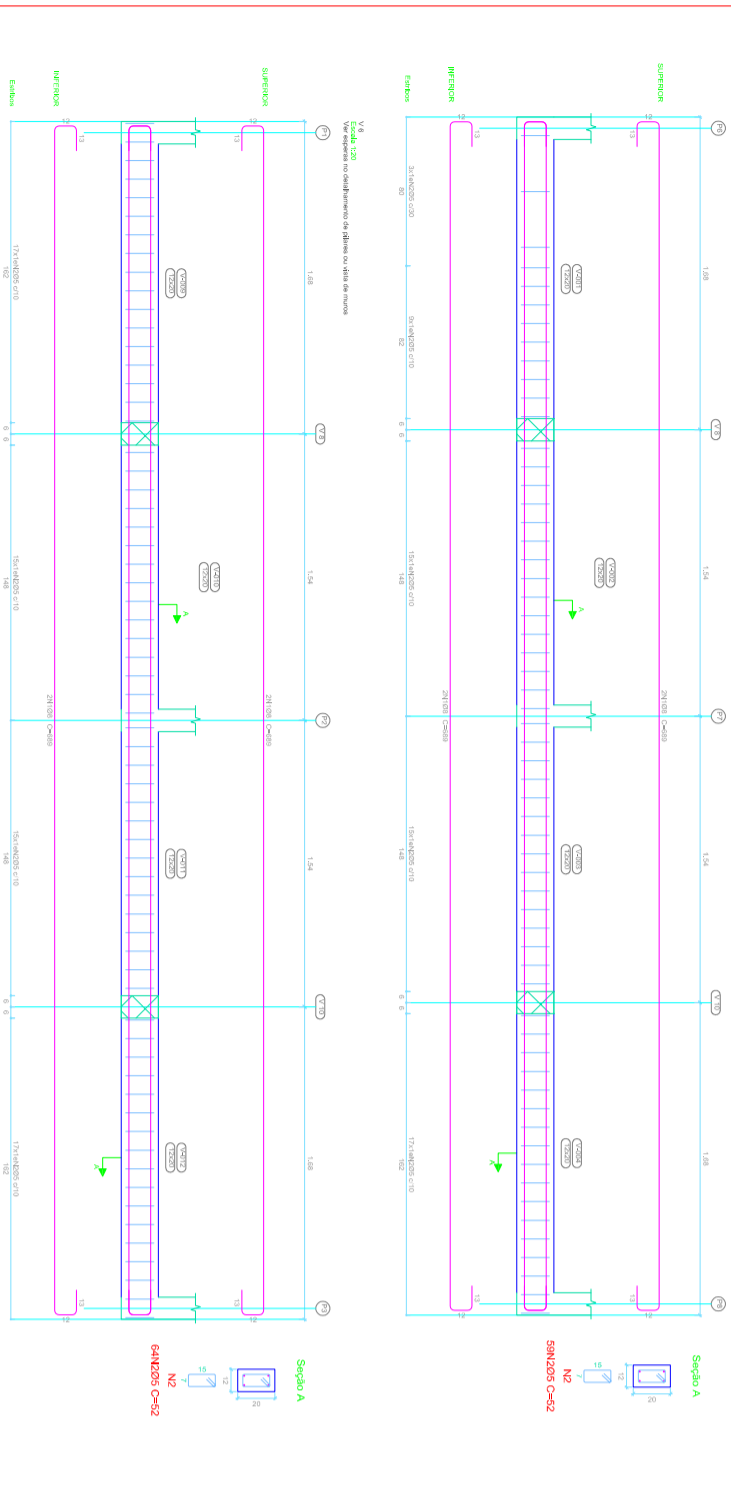


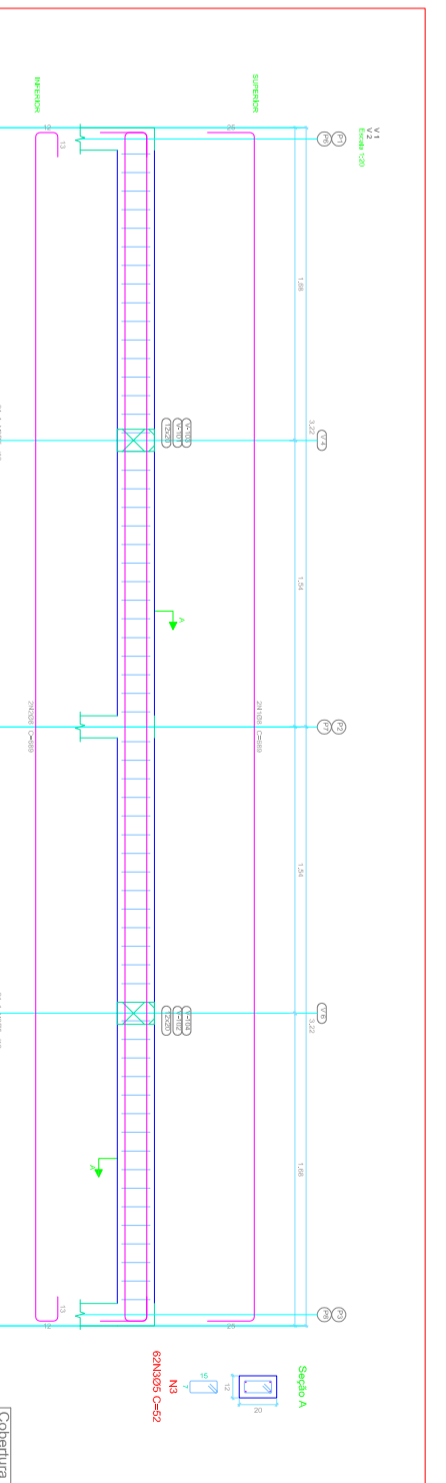
Elemento	Pos./Dim. Q.	Esquema	Comp./Total	CA-50	CA-40		
		(cm)	(cm)	(kg)	(kg)		
V.1	1	08	4	689	2796	10,9	4,8
	2	05	36	42	3048		
Total				731	5844		
V.2	1	08	4	219	876	3,2	0,5
	2	05	4	42	312		
Total				261	1188		
V.3	1	08	4	219	876	3,2	0,5
	2	05	4	42	312		
Total				261	1188		
V.4	1	08	4	209	836	0,4	0,4
	2	05	5	489	2296	10,2	0,9
Total				698	3132		
Total				1690	9260		

Térreo
 Designo de Vigas
 Concreto: C20, em geral
 CA-50 e CA-40
 Apoio das estibas: CA-50 e CA-40
 Escala seções: 1:20
 Escala aberturas: 1:20



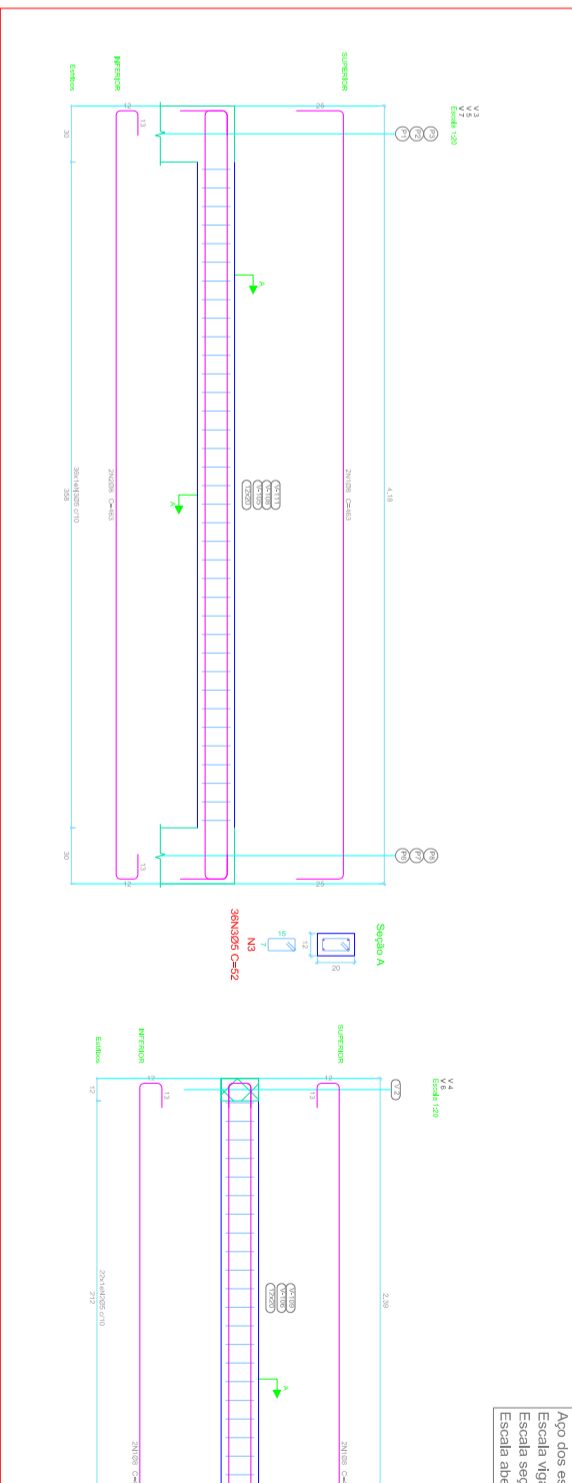
Elemento	Pos./Dim. Q.	Esquema	Comp./Total	CA-50	CA-40		
		(cm)	(cm)	(kg)	(kg)		
V.1	1	08	4	689	2796	10,9	4,8
	2	05	36	42	3048		
Total				731	5844		
V.2	1	08	4	219	876	3,2	0,5
	2	05	4	42	312		
Total				261	1188		
V.3	1	08	4	219	876	3,2	0,5
	2	05	4	42	312		
Total				261	1188		
V.4	1	08	4	209	836	0,4	0,4
	2	05	5	489	2296	10,2	0,9
Total				698	3132		
Total				1690	9260		

Térreo
 Designo de Vigas
 Concreto: C20, em geral
 CA-50 e CA-40
 Apoio das estibas: CA-50 e CA-40
 Escala seções: 1:20
 Escala aberturas: 1:20



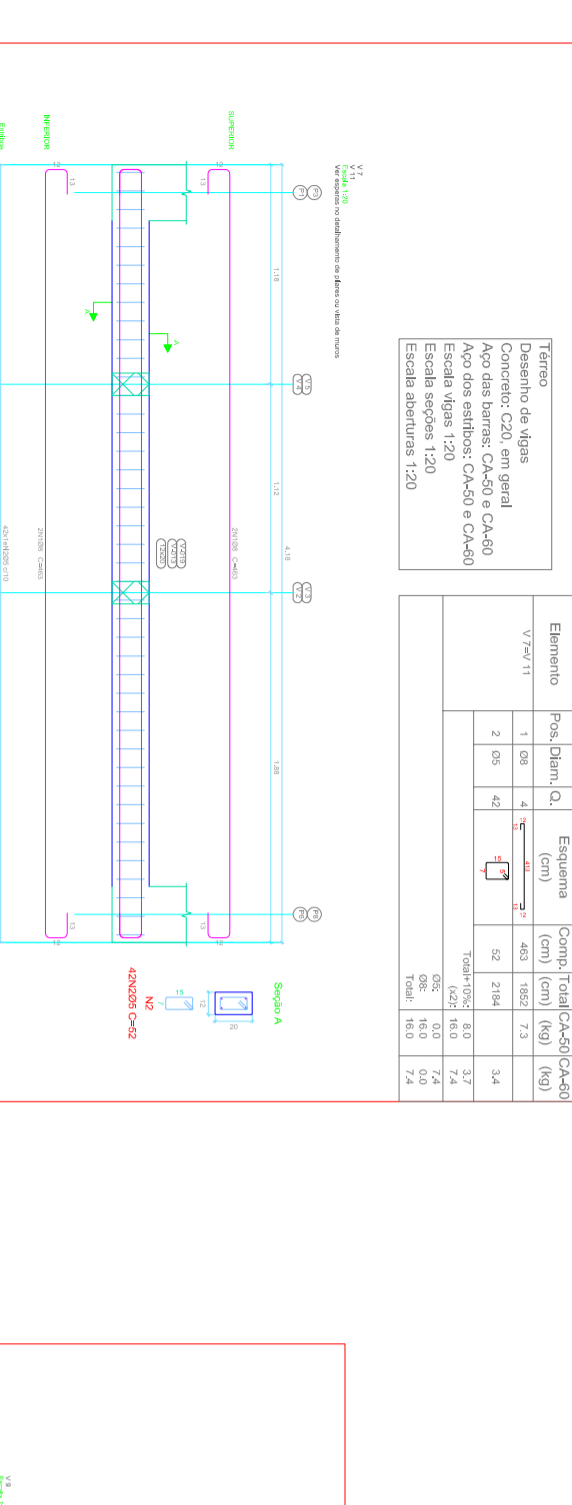
Elemento	Pos./Dim. Q.	Esquema	Comp./Total	CA-50	CA-40		
		(cm)	(cm)	(kg)	(kg)		
V.1	1	08	4	689	2796	10,9	4,8
	2	05	36	42	3048		
Total				731	5844		
V.2	1	08	4	219	876	3,2	0,5
	2	05	4	42	312		
Total				261	1188		
V.3	1	08	4	219	876	3,2	0,5
	2	05	4	42	312		
Total				261	1188		
V.4	1	08	4	209	836	0,4	0,4
	2	05	5	489	2296	10,2	0,9
Total				698	3132		
Total				1690	9260		

Construção
 Designo de Vigas
 Concreto: C20, em geral
 CA-50 e CA-40
 Apoio das estibas: CA-50 e CA-40
 Escala seções: 1:20
 Escala aberturas: 1:20



Elemento	Pos./Dim. Q.	Esquema	Comp./Total	CA-50	CA-40		
		(cm)	(cm)	(kg)	(kg)		
Pilares	1	01	4	29	112	6,9	5,0
	2	02	28	73	2044	5,0	
Total				102	2156		
Vigas	1	01	4	156	609	4,1	4,1
	2	02	28	52	1422	0,2	0,2
Total				208	2071		
Total				310	4227		

Primer Andar
 Designo de Vigas
 Concreto: C20, em geral
 CA-50 e CA-40
 Apoio das estibas: CA-50 e CA-40
 Escala seções: 1:20
 Escala aberturas: 1:20



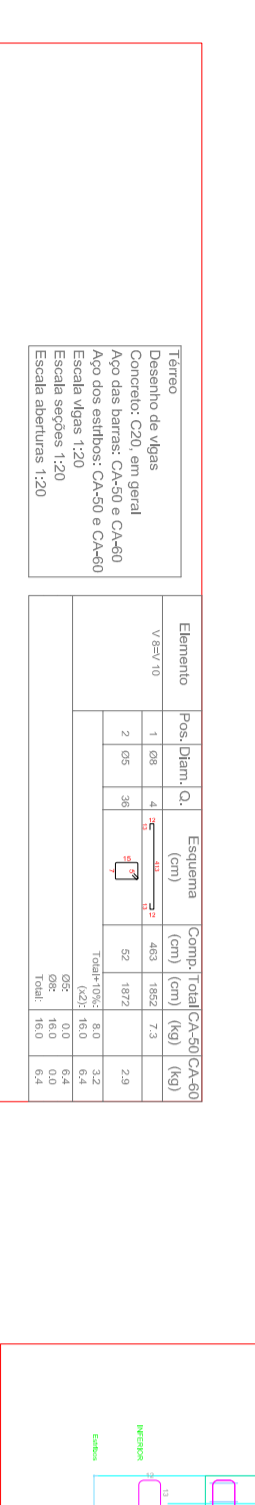
Elemento	Pos./Dim. Q.	Esquema	Comp./Total	CA-50	CA-40		
		(cm)	(cm)	(kg)	(kg)		
V.5	1	08	4	40	162	7,3	3,4
	2	05	42	42	2184		
Total				82	2346		
V.6	1	08	4	40	162	7,3	3,4
	2	05	42	42	2184		
Total				82	2346		

Térreo
 Designo de Vigas
 Concreto: C20, em geral
 CA-50 e CA-40
 Apoio das estibas: CA-50 e CA-40
 Escala seções: 1:20
 Escala aberturas: 1:20

Térreo
 Designo de Vigas
 Concreto: C20, em geral
 CA-50 e CA-40
 Apoio das estibas: CA-50 e CA-40
 Escala seções: 1:20
 Escala aberturas: 1:20

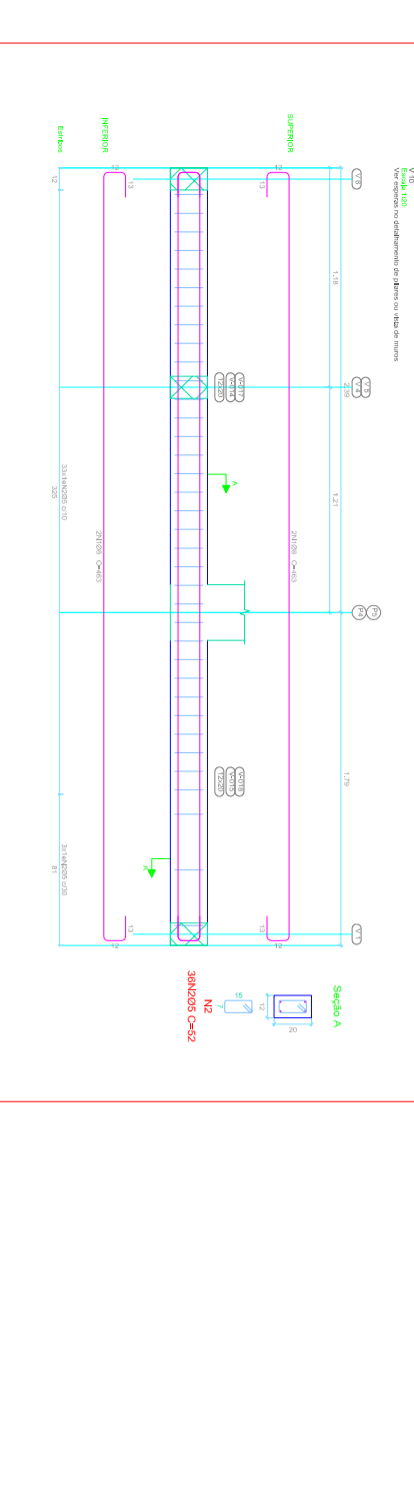
Elemento	Pos./Dim. Q.	Esquema	Comp./Total	CA-50	CA-40		
		(cm)	(cm)	(kg)	(kg)		
V.5	1	08	4	40	162	7,3	3,4
	2	05	42	42	2184		
Total				82	2346		
V.6	1	08	4	40	162	7,3	3,4
	2	05	42	42	2184		
Total				82	2346		

Resumo Aço
 Designo de Vigas
 CA-50: 08
 CA-40: 05
 Total: 110



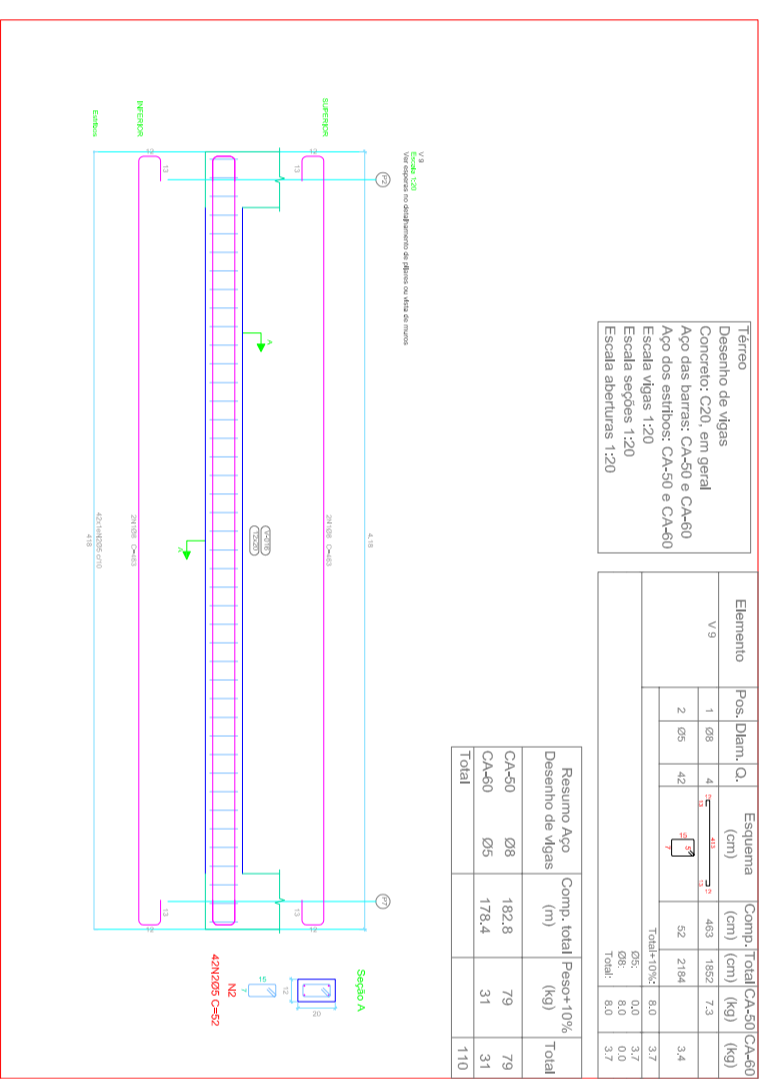
Elemento	Pos./Dim. Q.	Esquema	Comp./Total	CA-50	CA-40		
		(cm)	(cm)	(kg)	(kg)		
V.6	1	08	4	40	162	7,3	2,8
	2	05	36	42	1872		
Total				82	2034		
V.7	1	08	4	40	162	7,3	2,8
	2	05	36	42	1872		
Total				82	2034		

Térreo
 Designo de Vigas
 Concreto: C20, em geral
 CA-50 e CA-40
 Apoio das estibas: CA-50 e CA-40
 Escala seções: 1:20
 Escala aberturas: 1:20



Elemento	Pos./Dim. Q.	Esquema	Comp./Total	CA-50	CA-40		
		(cm)	(cm)	(kg)	(kg)		
V.6	1	08	4	40	162	7,3	2,8
	2	05	36	42	1872		
Total				82	2034		
V.7	1	08	4	40	162	7,3	2,8
	2	05	36	42	1872		
Total				82	2034		

Térreo
 Designo de Vigas
 Concreto: C20, em geral
 CA-50 e CA-40
 Apoio das estibas: CA-50 e CA-40
 Escala seções: 1:20
 Escala aberturas: 1:20



Térreo
 Designo de Vigas
 Concreto: C20, em geral
 CA-50 e CA-40
 Apoio das estibas: CA-50 e CA-40
 Escala seções: 1:20
 Escala aberturas: 1:20

Elemento	Pos./Dim. Q.	Esquema	Comp./Total	CA-50	CA-40		
		(cm)	(cm)	(kg)	(kg)		
V.8	1	08	4	40	162	7,3	3,4
	2	05	42	42	2184		
Total				82	2346		

Térreo
 Designo de Vigas
 Concreto: C20, em geral
 CA-50 e CA-40
 Apoio das estibas: CA-50 e CA-40
 Escala seções: 1:20
 Escala aberturas: 1:20

Revisões da Prancha	Comentários	Autor	Data
01	Revisão Geral	Ricardo	19/11/2019

PREFEITURA MUNICIPAL DE PLANALTO

PROJETO ESTRUTURAL BANHEIROS - PILARES E VIGAS
 LOTE CAMPO DE AVIAÇÃO - GLEBA 01
 LOC. LINHA SANTOS DUMONT, PLANALTO - PARANÁ

RESPONSÁVEL TÉCNICO:
 ROBERTO ALOYSIO GOERGEN
 CREA PR-94015-D
 ENGENHEIRO CIVIL

ÁREA DE INTERVENÇÃO:
 6.390,00 m²

LOCALIZAÇÃO:
 LINHA SANTOS DUMONT

DATA:
 19 Novembro 2018

FECHA:
 01/02