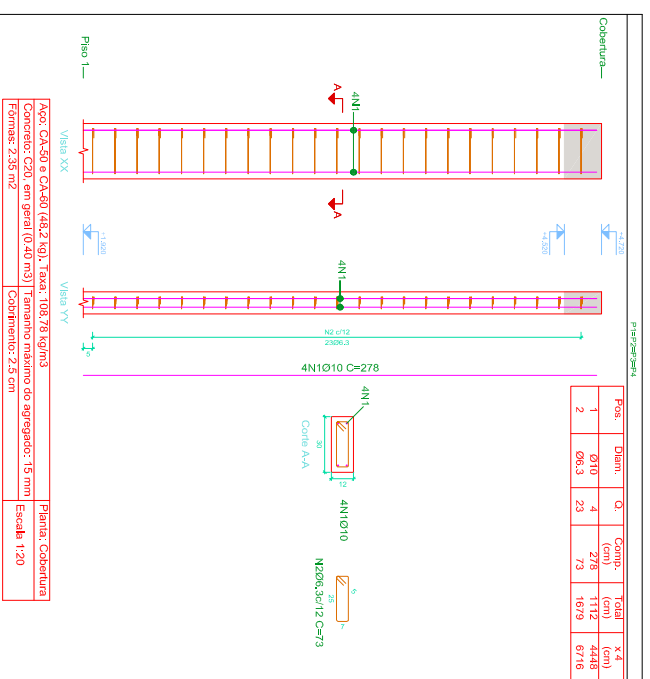


Planta: Piso 1
 Concreto: C20, em geral
 Aço das barras: CA-50 e CA-60
 Aço dos estribos: CA-50 e CA-60

Resumo Aço	Comp. total (m)	Peso+10% (kg)	Total
CA-50 Ø6,3	54,8	15	
CA-50 Ø10	68,0	46	61

Elemento	Pos.	Diam.	Q.	Esquema (cm)	Comp. total (cm)	CA-50 (kg)	CA-60 (kg)
P1=2P2=3P4	1	Ø10	4	280	1120	6,9	
	2	Ø6,3	16	73	1108	2,9	
	3	Ø10	4	146	590	3,6	
	4	Ø6,3	3	67	201	0,5	
Total+10%					153	12,9	0,0
Ø6,3					142	4,4	0,0
Ø10					142	4,6	0,0
Total					612	61,2	0,0



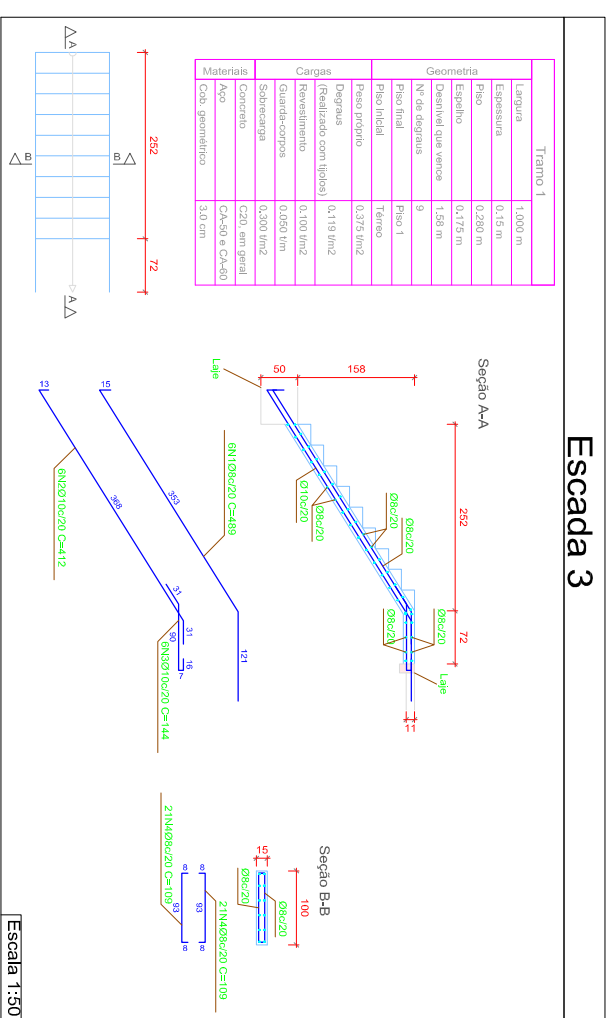
Planta: Cobertura
 Concreto: C20, em geral
 Aço das barras: CA-50 e CA-60
 Aço dos estribos: CA-50 e CA-60

Resumo Aço	Comp. total (m)	Peso+10% (kg)	Total
CA-50 Ø6,3	67,2	18	
CA-50 Ø10	44,5	30	48

Elemento	Pos.	Diam.	Q.	Esquema (cm)	Comp. total (cm)	CA-50 (kg)	CA-60 (kg)
P1=2P2=3P4	1	Ø10	4	278	1112	6,9	
	2	Ø6,3	23	73	1679	4,1	
Total+10%					12,1	48,4	0,0
Ø6,3					18,0	0,0	0,0
Ø10					30,4	0,0	0,0
Total					48,4	0,0	0,0

Resumo Aço	Comp. total (m)	Peso+10% (kg)	Total
CA-50 Ø8	75,1	33	
CA-50 Ø10	33,4	23	56

Elemento	Pos.	Diam.	Q.	Det.	Det.	Comp. total (cm)	CA-50 (kg)	CA-60 (kg)	
Escada 3, Tramo 1	1	Ø8	6	489	489	2334	11,5		
	2	Ø10	6	412	412	2472	15,2		
	3	Ø10	6	144	144	864	5,3		
	4	Ø8	4	109	109	4508	18,3		
Total+10%							50,3	50,3	0,0
Ø10							22,5	0,0	0,0
Total							55,2	55,2	0,0



Revisões da Prancha

Nº	Comentários	Autor	Data
-			
01	Revisão Geral	Ricardo	19/11/2019

PREFEITURA MUNICIPAL DE PLANALTO

OBRA: CAMPEIRA (PISTA DE LAÇO)
 PROJETO ESTRUTURAL CASA DE ARBITRAGEM - PILARES/ESCADA
 LOTE CAMPO DE AVIAÇÃO - GLEBA 01
 LOC. LINHA SANTOS DUMONT, PLANALTO, - PARANÁ.

RESPONSÁVEL TÉCNICO: ROBERTO ALOYSIO GOERGEN
 CREA PR-94015-D
 ENGENHEIRO CIVIL

DESENHO: EDSON RICARDO GOMES
 C.A.U.P.R. - AT08676-8

ESCALA: Indicada
 DATA: 09/Novembro 2018

FOLHA: FXT. 02/02
 PREFEITO MUNICIPAL