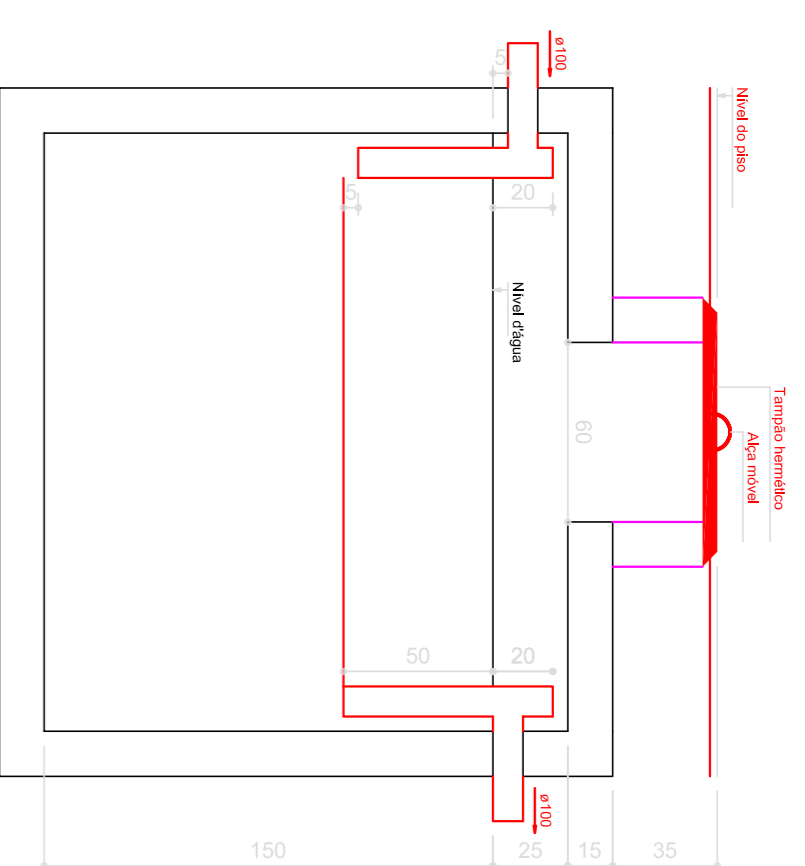
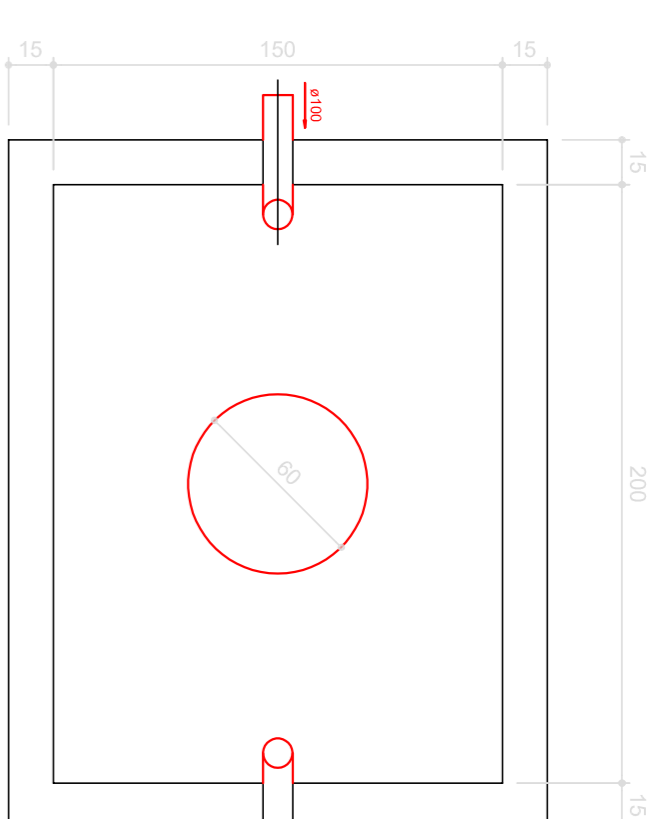


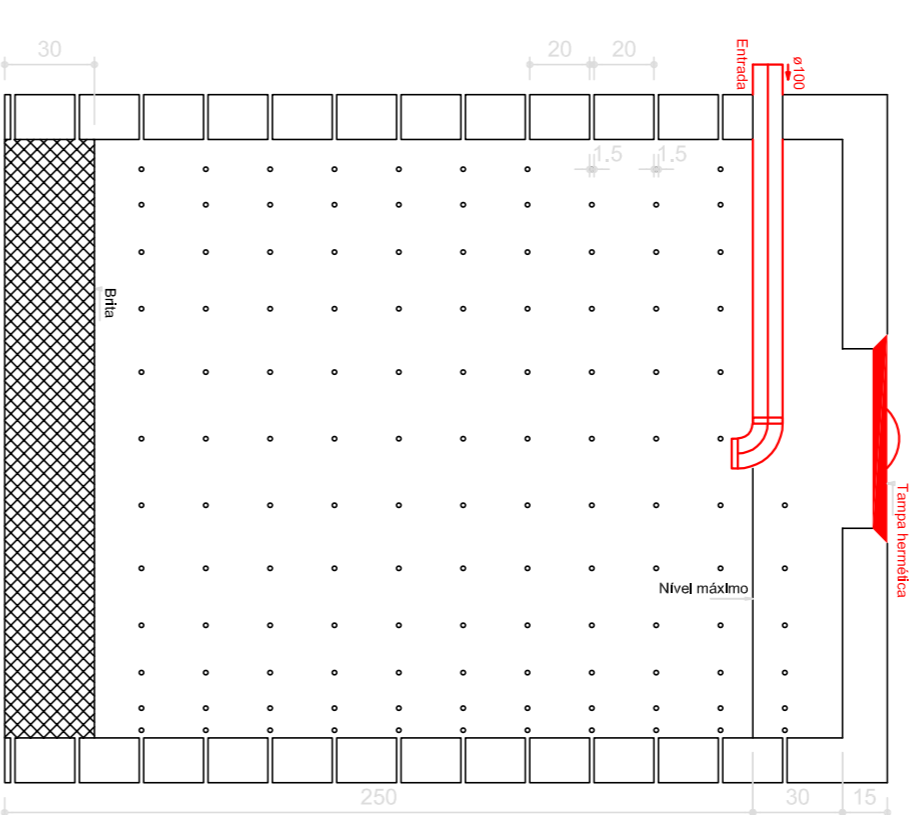
**SUMIDOURO**  
**PLANTA BAIXA - ESC. 1:25**



**TANQUE SÉPTICO**  
**CORTE - ESC. 1:25**



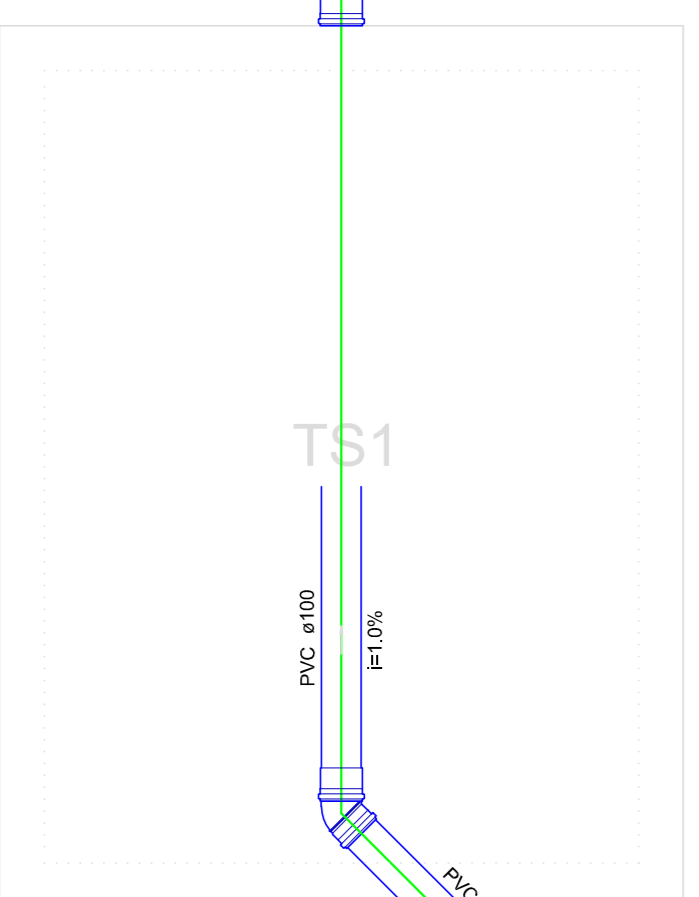
**TANQUE SÉPTICO**  
**PLANTA BAIXA - ESC. 1:25**



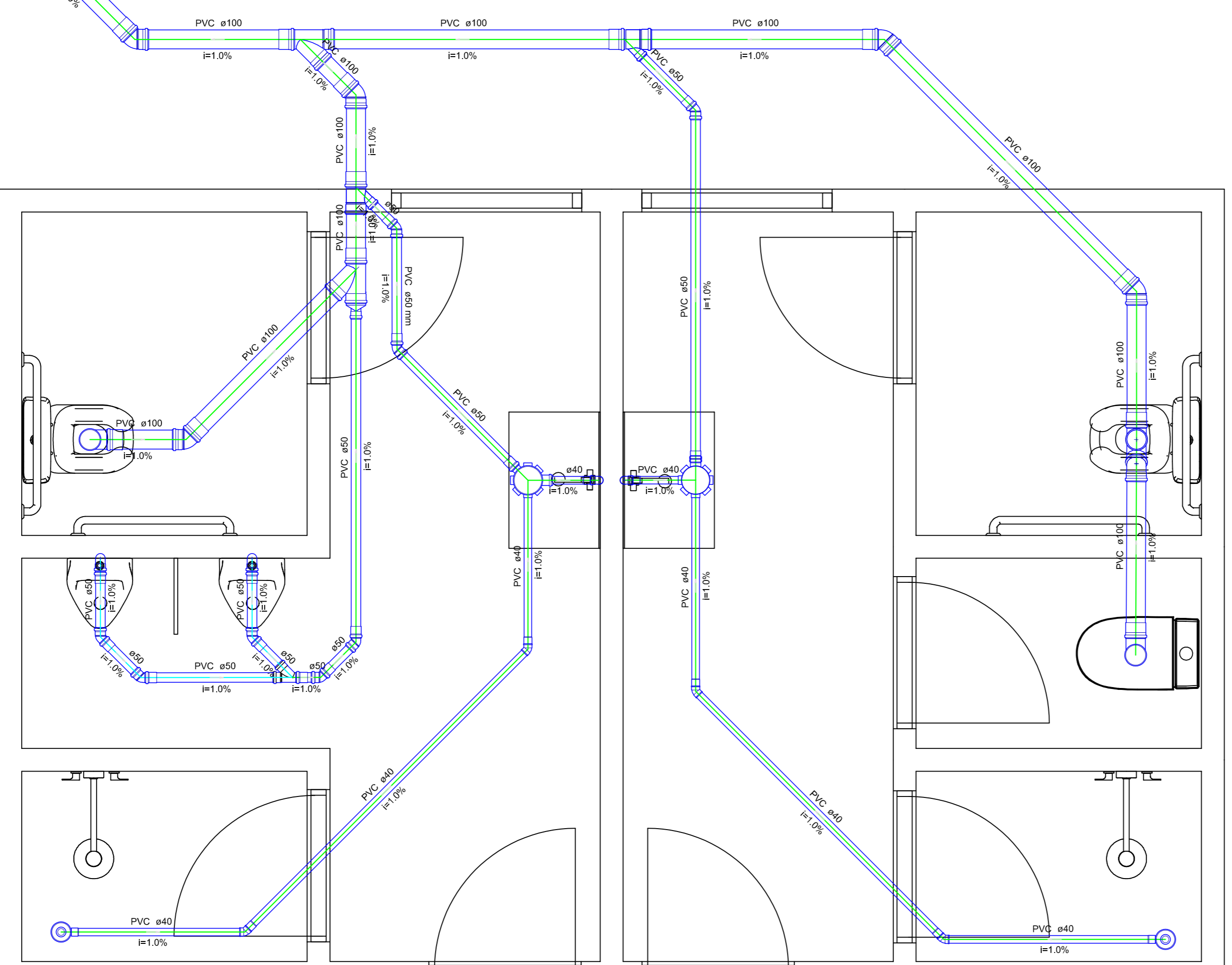
**SUMIDOURO**  
**CORTE - ESC. 1:25**



SU1



TS1



**Planta Baixa**  
**Sem Escala**

Lista de Materiais	
PVC Acessórios	2 pc
Caixa sifonada	100x100x60
Raio sifonado alt. res. saída 40	100 mm - 40 mm
Sifão fixável em PVC p/ pia e lavatório	1 - 1,1/2"
Válvula p/ lavatório e tanque	1 pc
PVC Esgoto	1 pc
Curva 90° curta	100 mm
40 mm	1 pc
Joelho 45	100 mm
40 mm	7 pc
50 mm	4 pc
Joelho 90	3 pc
100 mm	2 pc
Joelho 90 c/anel p/ esgoto secundário	1 pc
40 mm	1 pc
Junção simples	100 mm - 50 mm
100 mm - 100 mm	2 pc
Luva	100 mm - 100 mm
40 mm	8 pc
Redução excêntrica	100 mm - 50 mm
100 mm - 50 mm	1 pc
Tubo PVC pontá-bolsa c/ vriola	100 mm - 4"
14,10 m	5,87 m
Tubo rígido c/ pontá lisa	100 mm - 4"
2,40 m	8,91 m
40 mm	
Unidades de tratamento	
Alça	1 pc
Ferro	
Argamassa	1,05 m³
Argamassa	
Brita	3,14 m³
n° 3	
Lampara	1 pc
Termostato	314 pc
Fundido	735 pc
Moldado	
PVC Acessórios	
Sifão fixável p/ Mictório	1,1/4" - 2"
2 pc	
PVC Esgoto	
Curva 90° curta	50 mm
2 pc	
Joelho 45	50 mm
5 pc	
Joelho 90	50 mm
2 pc	
50 mm	
Junção simples	50 mm - 50 mm
1 pc	
Tubo PVC pontá-bolsa c/ vriola	50 mm - 2"
1,73 m	
Tubo rígido c/ pontá lisa	50 mm - 2"
1,20 m	
PVC Acessórios	
Sifão fixável em PVC p/ pia e lavatório	1 - 1,1/2"
1 pc	
Válvula p/ lavatório e tanque	1
1 pc	
PVC Esgoto	
Curva 90° curta	100 mm
1 pc	
40 mm	
Joelho 90 c/anel p/ esgoto secundário	40 mm - 1,1/2"
1 pc	
Tubo rígido c/ pontá lisa	40 mm
0,60 m	
Água fria	
PVC Esgoto	
Curva 90° curta	100 mm
1 pc	
40 mm	
Joelho 90 c/anel p/ esgoto secundário	40 mm - 1,1/2"
1 pc	
Tubo rígido c/ pontá lisa	40 mm
0,60 m	

Legenda	
	Caixa Sifonada
	Chuveiro Residencial
	Joelho 45
	Junção simples
	Junção simples c/ redução
	Lavatório Residencial com sifão
	Mictório de Caixa de Descarga- DN 50mm
	Vaso Sanitário c/ Junção+45°+90°-100mm
	Vaso Sanitário c/ curva 90°

Revisões da Prancha	
-	Comentários
01	Revisão Geral

**PREFEITURA MUNICIPAL DE PLANALTO**

SECRETARIA MUNICIPAL DE OBRAS E SERVIÇOS PÚBLICOS

PROJETO DE LICITAÇÃO Nº 001/2019

OBJETO: OBRAS DE RECONSTRUÇÃO DE SANITÁRIOS E TANQUES SÉPTICOS EM VÁRIAS BARRIADAS DO MUNICÍPIO DE PLANALTO - MATO GROSSO DO SUL.

EMPRESA: **ROBERTO ALDO SIO GERIEN**

PROJETO: **HIDROSS.**

DATA: **02/02**